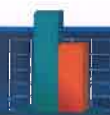




保柚の好險

面臨極端氣候 你做好準備了嗎？



啟動要件明確

▶ 採用中央氣象局公布之颱風數據，具有公信力，快速認定避免紛爭



理賠撥款迅速

▶ 災後不須個別勘損，理賠簡單撥款迅速



政府補助保費

▶ 政府提供部分保費補助，減輕農民負擔

投保檢附文件

- ✓ 地籍謄本、地籍圖（須標示出保險面積）
- ✓ 土地使用契約或同意書（土地所有權人與被保險人非同一人時）



明台產物風速參數柚保險



商品內容

承保範圍	於颱風期間測得最大陣風達起賠點，依保險契約約定負賠償責任。
承保地區	宜蘭縣：冬山鄉、三星鄉、員山鄉
約定氣象觀測站	交通部中央氣象局宜蘭氣象站(467080)
起賠點	「最大陣風(WSGust)」達蒲福風級八級(每秒風速17.2~20.7公尺)
保險金額	每公頃保險金額(註1) × 保險面積
賠償金額	保險金額 × 賠付比例

註1：每公頃最高保險金額：以生產成本總值1.1倍為限。
 生產成本總值 = 生產成本(元/公斤) × 預估收穫量(公斤/公頃)
 生產成本：農糧署最近三年公告之文旦柚生產成本調查第二種成本平均值。



賠付比例

最大陣風(WSGust)		賠付比例
蒲福風級	風速(公尺每秒m/s)	
8級	17.2-20.7	1%
9級	20.8-24.4	2%
10級	24.5-28.4	3%
11級	28.5-32.6	3%
12級	32.7-36.9	4%
13級	37.0-41.4	5%
14級	41.5-46.1	10%
15級	46.2-50.9	20%
16級	51.0-56.0	50%
17級或以上	56.1以上	100%

保險期間		5/1零時~9/21零時	5/1零時~10/21零時	5/1零時~11/21零時
保險費率	文旦柚	12.98%	X	X
	柚(註2)	12.98%	13.71%	14.14%

註2：包含麻豆文旦、麻豆紅柚、蜜柚、紅文旦、西施柚、麻豆白柚、斗柚、晚白柚……。



保險費試算與補助

幣別/單位：新臺幣/元

假設每公斤生產成本 \$13.3元、預估收穫量為 每公頃25,000公斤、投保面積為 1公頃

最高保險金額 = \$13.3 × 25,000 × 1 × 1.1 = \$365,750

投保保險期間為5/1零時~9/21零時，則保險費 = \$365,750 × 12.98% = \$47,474

中央補助	地方補助	農民最高負擔
23,737 (註2)	依各地方政府實際公告為準	23,737

註2：中央補助二分之一，金額上限為每公頃新臺幣三萬元。

凡符合中央或地方政府保費補助資格的農民，應於公告受理期限內，向所在地之基層農會申請補助保險費。

注意事項

- 保險面積係指被保險人實際耕種被保險柚之面積，其面積為權利面積扣除農路、水塘、空地、農舍建物，及其以間作、混作方式栽培之其他農作物之面積。
- 被保險柚果園轉讓時，要保人或受讓人應及時通知本公司辦理保險契約之轉讓批改，非經本公司簽批同意繼續承保，本保險契約於被保險柚果園所有權移轉時失其效力。
- 保險期間一經開始，不得任意終止保險契約；但非因承保事故所致完全滅失或部分損失時，不在此限。
- 保險期間內發生一次以上之理賠事故，總賠償金額以保險金額為限。
- 詳細內容悉依保險單條款為準，明台產險保有最後承保及出單與否之權利。

商品文號 111.05.06明精字第1110000510號函備查

主要給付項目 生產成本

資訊公開聲明：明台產險為滿足客戶充分了解公司經營資訊及消費大眾權益，有關本公司資訊公開說明事項，請至本公司網址 (<https://www.msig-mingtai.com.tw>) 查閱，或至本公司總分支機構查閱及索取資訊公開之書面文件。

消費者於購買前，應詳閱各種銷售文件內容，本商品之預定費用率(預定附加費用率)為20%；如要詳細了解其他相關資訊，請洽明台產險業務員、服務據點(免付費電話：0800-528-528)或網站(網址：<https://www.msig-mingtai.com.tw>)，以保障您的權益。

本DM僅記載明台產物風速參數柚保險商品概要，如欲了解商品詳細內容，請洽本公司員工或參考明台產物保險官網明台產物風速參數柚保險條款。



三井住友海上集團

明台產物保險股份有限公司

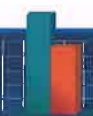
總公司：臺北市仁愛路四段1號
 免費申訴電話：0800-099-080

客戶服務專線：0800-528-528
 網址：<https://www.msig-mingtai.com.tw>



保柚の好險

面臨極端氣候 你做好準備了嗎？



啟動要件明確

▶ 採用中央氣象局公布之颱風數據，具有公信力，快速認定避免紛爭



理賠撥款迅速

▶ 災後不須個別勘損，理賠簡單撥款迅速



政府補助保費

▶ 政府提供部分保費補助，減輕農民負擔

投保檢附文件

- ✓ 地籍謄本、地籍圖（須標示出保險面積）
- ✓ 土地使用契約或同意書（土地所有權人與被保險人非同一人時）



明台產物風速參數柚保險



商品內容

承保範圍	於颱風期間測得最大陣風達起賠點，依保險契約約定負賠償責任。
承保地區	花蓮縣：瑞穗鄉、玉里鎮、富里鄉、鳳林鎮、壽豐鄉、光復鄉、卓溪鄉
約定氣象觀測站	交通部中央氣象局舞鶴氣象站(COZ070)
起賠點	「最大陣風 (WSGust)」達蒲福風級八級 (每秒風速17.2~20.7公尺)
保險金額	每公頃保險金額(註1) × 保險面積
賠償金額	保險金額 × 賠付比例

註1：每公頃最高保險金額：以生產成本總值1.1倍為限。
 生產成本總值 = 生產成本(元/公斤) × 預估收穫量(公斤/公頃)
 生產成本：農糧署最近三年公告之文旦柚生產成本調查第二種成本平均值。

賠付比例

最大陣風 (WSGust)		賠付比例
蒲福風級	風速(公尺每秒m/s)	
8級	17.2-20.7	3%
9級	20.8-24.4	4%
10級	24.5-28.4	5%
11級	28.5-32.6	6%
12級	32.7-36.9	8%
13級	37.0-41.4	10%
14級	41.5-46.1	20%
15級	46.2-50.9	40%
16級	51.0-56.0	75%
17級或以上	56.1以上	100%

保險期間		5/1零時~9/21零時	5/1零時~10/21零時	5/1零時~11/21零時
保險費率	文旦柚	12.8%	X	X
	柚(註2)	12.8%	13.52%	13.95%

註2：包含麻豆文旦、麻豆紅柚、蜜柚、紅文旦、西施柚、麻豆白柚、斗柚、晚白柚……。

保險費試算與補助 幣別/單位：新臺幣/元

假設每公斤生產成本 \$13.3元、預估收穫量為 每公頃25,000公斤、投保面積為 1公頃

最高保險金額 = \$13.3 × 25,000 × 1 × 1.1 = \$365,750

投保保險期間為5/1零時~9/21零時，則保險費 = \$365,750 × 12.8% = \$46,816

中央補助	地方補助	農民最高負擔
23,408 (註2)	依各地方政府實際公告為準	23,408

註2：中央補助二分之一，金額上限為每公頃新臺幣三萬元。

凡符合中央或地方政府保費補助資格的農民，應於公告受理期限內，向所在地之基層農會申請補助保險費。

注意事項

- 保險面積係指被保險人實際耕種被保險柚之面積，其面積為權利面積扣除農路、水塘、空地、農舍建物，及其以間作、混作方式栽培之其他農作物之面積。
- 被保險柚果園轉讓時，要保人或受讓人應及時通知本公司辦理保險契約之轉讓批改，非經本公司簽批同意繼續承保，本保險契約於被保險柚果園所有權轉移時失其效力。
- 保險期間一經開始，不得任意終止保險契約；但非因承保事故所致完全滅失或部分損失時，不在此限。
- 保險期間內發生一次以上之理賠事故，總賠償金額以保險金額為限。
- 詳細內容悉依保險單條款為準，明台產險保有最後承保及出單與否之權利。

商品文號 111.05.06明精字第1110000510號函備查

主要給付項目 生產成本

資訊公開聲明：明台產險為滿足客戶充分了解公司經營資訊及消費大眾權益，有關本公司資訊公開說明事項，請至本公司網址 (<https://www.msig-mingtai.com.tw>) 查閱，或至本公司總分支機構查閱及索取資訊公開之書面文件。

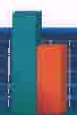
消費者於購買前，應詳閱各種銷售文件內容，本商品之預定費用率(預定附加費用率)為20%；如要詳細了解其他相關資訊，請洽明台產險業務員、服務據點(免付費電話：0800-528-528)或網站(網址：<https://www.msig-mingtai.com.tw>)，以保障您的權益。

本DM僅記載明台產物風速參數柚保險商品概要，如欲了解商品詳細內容，請洽本公司員工或參考明台產物保險官網明台產物風速參數柚保險條款。



保柚の好險

面臨極端氣候 你做好準備了嗎？



啟動要件明確

▶ 採用中央氣象局公布之颱風數據，具有公信力，快速認定避免紛爭



理賠撥款迅速

▶ 災後不須個別勘損，理賠簡單撥款迅速



政府補助保費

▶ 政府提供部分保費補助，減輕農民負擔

投保檢附文件 |

- ✓ 地籍謄本、地籍圖（須標示出保險面積）
- ✓ 土地使用契約或同意書（土地所有權人與被保險人非同一人時）



明台產物風速參數柚保險



商品內容

承保範圍	於颱風期間測得最大陣風達起賠點，依保險契約約定負賠償責任。
承保地區	苗栗縣：西湖鄉
約定氣象觀測站	交通部中央氣象局西湖氣象站(C0E810)
起賠點	「最大陣風(WSGust)」達蒲福風級八級(每秒風速17.2~20.7公尺)
保險金額	每公頃保險金額(註1) × 保險面積
賠償金額	保險金額 × 賠付比例

註1：每公頃最高保險金額：以生產成本總值1.1倍為限。
 生產成本總值 = 生產成本(元/公斤) × 預估收穫量(公斤/公頃)
 生產成本：農糧署最近三年公告之文旦柚生產成本調查第二種成本平均值。

賠付比例

最大陣風 (WSGust)		賠付比例
蒲福風級	風速(公尺每秒m/s)	
8級	17.2-20.7	1%
9級	20.8-24.4	5%
10級	24.5-28.4	7%
11級	28.5-32.6	9%
12級	32.7-36.9	12%
13級	37.0-41.4	15%
14級	41.5-46.1	20%
15級	46.2-50.9	40%
16級	51.0-56.0	75%
17級或以上	56.1以上	100%

保險期間		5/1零時~9/21零時	5/1零時~10/21零時	5/1零時~11/21零時
保險費率	文旦柚	13.80%	X	X
	柚(註2)	13.80%	14.58%	15.04%

註2：包含麻豆文旦、麻豆紅柚、蜜柚、紅文旦、西施柚、麻豆白柚、斗柚、晚白柚……。

保險費試算與補助 幣別/單位：新臺幣/元

假設每公斤生產成本 \$13.3元、預估收穫量為 每公頃25,000公斤、投保面積為 1公頃

最高保險金額 = \$13.3 × 25,000 × 1 × 1.1 = \$365,750

投保保險期間為5/1零時~9/21零時，則保險費 = \$365,750 × 13.80% = \$50,474

中央補助	地方補助	農民最高負擔
25,237 (註2)	依各地方政府實際公告為準	25,237

註2：中央補助二分之一，金額上限為每公頃新臺幣三萬元。

凡符合中央或地方政府保費補助資格的農民，應於公告受理期限內，向所在地之基層農會申請補助保險費。

注意事項

- 保險面積係指被保險人實際耕種被保險柚之面積，其面積為權利面積扣除農路、水塘、空地、農舍建物，及其以間作、混作方式栽培之其他農作物之面積。
- 被保險柚果園轉讓時，要保人或受讓人應及時通知本公司辦理保險契約之轉讓批改，非經本公司簽批同意繼續承保，本保險契約於被保險柚果園所有權移轉時失其效力。
- 保險期間一經開始，不得任意終止保險契約；但非因承保事故所致完全滅失或部分損失時，不在此限。
- 保險期間內發生一次以上之理賠事故，總賠償金額以保險金額為限。
- 詳細內容悉依保險單條款為準，明台產險保有最後承保及出單與否之權利。

商品文號 111.05.06明精字第1110000510號函備查

主要給付項目 生產成本

資訊公開聲明：明台產險為滿足客戶充分了解公司經營資訊及消費大眾權益，有關本公司資訊公開說明事項，請至本公司網址 (<https://www.msig-mingtai.com.tw>) 查閱，或至本公司總分支機構查閱及索取資訊公開之書面文件。

消費者於購買前，應詳閱各種銷售文件內容，本商品之預定費用率(預定附加費用率)為20%；如要詳細了解其他相關資訊，請洽明台產險業務員、服務據點(免付費電話：0800-528-528)或網站(網址：<https://www.msig-mingtai.com.tw>)，以保障您的權益。

本DM僅記載明台產物風速參數柚保險商品概要，如欲了解商品詳細內容，請洽本公司員工或參考明台產物保險官網明台產物風速參數柚保險條款。



保柚の好險

面臨極端氣候 你做好準備了嗎？



啟動要件明確

▶ 採用中央氣象局公布之颱風數據，具有公信力，快速認定避免紛爭



理賠撥款迅速

▶ 災後不須個別勘損，理賠簡單撥款迅速



政府補助保費

▶ 政府提供部分保費補助，減輕農民負擔

投保檢附文件

- ✓ 地籍謄本、地籍圖（須標示出保險面積）
- ✓ 土地使用契約或同意書（土地所有權人與被保險人非同一人時）



明台產物風速參數柚保險



商品內容

承保範圍	於颱風期間測得最大陣風達起賠點，依保險契約約定負賠償責任。
承保地區	雲林縣：斗六市、古坑鄉、斗南鎮、林內鄉
約定氣象觀測站	交通部中央氣象局斗六氣象站(COK400)
起賠點	「最大陣風 (WSGust)」達蒲福風級八級 (每秒風速17.2~20.7公尺)
保險金額	每公頃保險金額(註1) × 保險面積
賠償金額	保險金額 × 賠付比例

註1：每公頃最高保險金額：以生產成本總值1.1倍為限。
 生產成本總值 = 生產成本(元/公斤) × 預估收穫量(公斤/公頃)
 生產成本：農糧署最近三年公告之文旦柚生產成本調查第二種成本平均值。

賠付比例

最大陣風 (WSGust)		賠付比例
蒲福風級	風速(公尺每秒m/s)	
8級	17.2-20.7	1%
9級	20.8-24.4	6%
10級	24.5-28.4	13%
11級	28.5-32.6	18%
12級	32.7-36.9	22%
13級	37.0-41.4	30%
14級	41.5-46.1	40%
15級	46.2-50.9	60%
16級或以上	51.0以上	100%

保險期間		5/1零時~9/21零時	5/1零時~10/21零時	5/1零時~11/21零時
保險費率	文旦柚	13.79%	X	X
	柚(註2)	13.79%	14.56%	15.03%

註2：包含麻豆文旦、麻豆紅柚、蜜柚、紅文旦、西施柚、麻豆白柚、斗柚、晚白柚……。

保險費試算與補助 幣別/單位：新臺幣/元

假設每公斤生產成本 \$13.3元、預估收穫量為 每公頃25,000公斤、投保面積為 1公頃
 最高保險金額 = $\$13.3 \times 25,000 \times 1 \times 1.1 = \$365,750$
 投保保險期間為5/1零時~9/21零時，則保險費 = $\$365,750 \times 13.79\% = \$50,437$

中央補助	地方補助	農民最高負擔
25,218 (註2)	依各地方政府實際公告為準	25,219

註2：中央補助二分之一，金額上限為每公頃新臺幣三萬元。

凡符合中央或地方政府保費補助資格的農民，應於公告受理期限內，向所在地之基層農會申請補助保險費。

注意事項

- 保險面積係指被保險人實際耕種被保險柚之面積，其面積為權利面積扣除農路、水塘、空地、農舍建物，及其以間作、混作方式栽培之其他農作物之面積。
- 被保險柚果園轉讓時，要保人或受讓人應及時通知本公司辦理保險契約之轉讓批改，非經本公司簽批同意繼續承保，本保險契約於被保險柚果園所有權移轉時失其效力。
- 保險期間一經開始，不得任意終止保險契約；但非因承保事故所致完全滅失或部分損失時，不在此限。
- 保險期間內發生一次以上之理賠事故，總賠償金額以保險金額為限。
- 詳細內容悉依保險單條款為準，明台產險保有最後承保及出單與否之權利。

商品文號 111.05.06明精字第1110000510號函備查

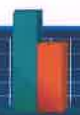
主要給付項目 生產成本

資訊公開聲明：明台產險為滿足客戶充分了解公司經營資訊及消費大眾權益，有關本公司資訊公開說明事項，請至本公司網址 (<https://www.msig-mingtai.com.tw>) 查閱，或至本公司總分支機構查閱及索取資訊公開之書面文件。
 消費者於購買前，應詳閱各種銷售文件內容，本商品之預定費用率(預定附加費用率)為20%；如要詳細了解其他相關資訊，請洽明台產險業務員、服務據點(免付費電話：0800-528-528)或網站(網址：<https://www.msig-mingtai.com.tw>)，以保障您的權益。
 本DM僅記載明台產物風速參數柚保險商品概要，如欲了解商品詳細內容，請洽本公司員工或參考明台產物保險官網明台產物風速參數柚保險條款。



保柚の好險

面臨極端氣候 你做好準備了嗎？



啟動要件明確

▶ 採用中央氣象局公布之颱風數據，具有公信力，快速認定避免紛爭



理賠撥款迅速

▶ 災後不須個別勘損，理賠簡單撥款迅速



政府補助保費

▶ 政府提供部分保費補助，減輕農民負擔

投保檢附文件

- ✓ 地籍謄本、地籍圖（須標示出保險面積）
- ✓ 土地使用契約或同意書（土地所有權人與被保險人非同一人時）



明台產物風速參數柚保險



商品內容

承保範圍	於颱風期間測得最大陣風達起賠點，依保險契約約定負賠償責任。
承保地區	新北市：八里區、淡水區、五股區
約定氣象觀測站	交通部中央氣象局八里氣象站(C0AD10)
起賠點	「最大陣風(WSGust)」達蒲福風級八級(每秒風速17.2~20.7公尺)
保險金額	每公頃保險金額(註1) × 保險面積
賠償金額	保險金額 × 賠付比例

註1：每公頃最高保險金額：以生產成本總值1.1倍為限。
 生產成本總值 = 生產成本(元/公斤) × 預估收穫量(公斤/公頃)
 生產成本：農糧署最近三年公告之文旦柚生產成本調查第二種成本平均值。

賠付比例

最大陣風(WSGust)		賠付比例
蒲福風級	風速(公尺每秒m/s)	
8級	17.2-20.7	1%
9級	20.8-24.4	5%
10級	24.5-28.4	7%
11級	28.5-32.6	9%
12級	32.7-36.9	12%
13級	37.0-41.4	15%
14級	41.5-46.1	20%
15級	46.2-50.9	40%
16級	51.0-56.0	75%
17級或以上	56.1以上	100%

保險期間		5/1零時~9/21零時	5/1零時~10/21零時	5/1零時~11/21零時
保險費率	文旦柚	11.99%	X	X
	柚(註2)	11.99%	12.66%	13.07%

註2：包含麻豆文旦、麻豆紅柚、蜜柚、紅文旦、西施柚、麻豆白柚、斗柚、晚白柚……。

保險費試算與補助 幣別/單位：新臺幣/元

假設每公斤生產成本 \$13.3元、預估收穫量為 每公頃25,000公斤、投保面積為 1公頃

最高保險金額 = \$13.3 × 25,000 × 1 × 1.1 = \$365,750

投保保險期間為5/1零時~9/21零時，則保險費 = \$365,750 × 11.99% = \$43,853

中央補助	地方補助	農民最高負擔
21,926 (註2)	依各地方政府實際公告為準	21,927

註2：中央補助二分之一，金額上限為每公頃新臺幣三萬元。

凡符合中央或地方政府保費補助資格的農民，應於公告受理期限內，向所在地之基層農會申請補助保險費。

注意事項

- 保險面積係指被保險人實際耕種被保險柚之面積，其面積為權利面積扣除農路、水塘、空地、農舍建物，及其以間作、混作方式栽培之其他農作物之面積。
- 被保險柚果園轉讓時，要保人或受讓人應及時通知本公司辦理保險契約之轉讓批改，非經本公司簽批同意繼續承保，本保險契約於被保險柚果園所有權移轉時失其效力。
- 保險期間一經開始，不得任意終止保險契約；但非因承保事故所致完全滅失或部分損失時，不在此限。
- 保險期間內發生一次以上之理賠事故，總賠償金額以保險金額為限。
- 詳細內容悉依保險單條款為準，明台產險保有最後承保及出單與否之權利。

商品文號 111.05.06明精字第1110000510號函備查

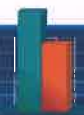
主要給付項目 生產成本

資訊公開聲明：明台產險為滿足客戶充分了解公司經營資訊及消費大眾權益，有關本公司資訊公開說明事項，請至本公司網址 (<https://www.msig-mingtai.com.tw>) 查閱，或至本公司總分支機構查閱及索取資訊公開之書面文件。
 消費者於購買前，應詳閱各種銷售文件內容，本商品之預定費用率(預定附加費用率)為20%；如要詳細了解其他相關資訊，請洽明台產險業務員、服務據點(免付費電話：0800-528-528)或網站(網址：<https://www.msig-mingtai.com.tw>)，以保障您的權益。
 本DM僅記載明台產物風速參數柚保險商品概要，如欲了解商品詳細內容，請洽本公司員工或參考明台產物保險官網明台產物風速參數柚保險條款。



保柚の好險

面臨極端氣候 你做好準備了嗎？



啟動要件明確

▶ 採用中央氣象局公布之颱風數據，具有公信力，快速認定避免紛爭



理賠撥款迅速

▶ 災後不須個別勘損，理賠簡單撥款迅速



政府補助保費

▶ 政府提供部分保費補助，減輕農民負擔

投保檢附文件 |

- ✓ 地籍謄本、地籍圖（須標示出保險面積）
- ✓ 土地使用契約或同意書（土地所有權人與被保險人非同一人時）



明台產物風速參數柚保險



商品內容

承保範圍	於颱風期間測得最大陣風達起賠點，依保險契約約定負賠償責任。
承保地區	臺東縣：東河鄉、長濱鄉、成功鎮
約定氣象觀測站	交通部中央氣象局東河氣象站(COS810)
起賠點	「最大陣風(WSGust)」達蒲福風級八級(每秒風速17.2-20.7公尺)
保險金額	每公頃保險金額(註1) × 保險面積
賠償金額	保險金額 × 賠付比例

賠付比例

最大陣風 (WSGust)		賠付比例
蒲福風級	風速(公尺每秒m/s)	
8級	17.2-20.7	1%
9級	20.8-24.4	5%
10級	24.5-28.4	7%
11級	28.5-32.6	9%
12級	32.7-36.9	12%
13級	37.0-41.4	15%
14級	41.5-46.1	20%
15級	46.2-50.9	40%
16級	51.0-56.0	75%
17級或以上	56.1以上	100%

註1：每公頃最高保險金額：以生產成本總值1.1倍為限。
 生產成本總值=生產成本(元/公斤) × 預估收穫量(公斤/公頃)
 生產成本：農糧署最近三年公告之文旦柚生產成本調查第二種成本平均值。

保險期間		5/1零時~9/21零時	5/1零時~10/21零時	5/1零時~11/21零時
保險費率	文旦柚	11.69%	X	X
	柚(註2)	11.69%	12.35%	12.75%

註2：包含麻豆文旦、麻豆紅柚、蜜柚、紅文旦、西施柚、麻豆白柚、斗柚、晚白柚……。

保險費試算與補助 幣別/單位：新臺幣/元

假設每公斤生產成本 \$13.3元、預估收穫量為 每公頃25,000公斤、投保面積為 1公頃

最高保險金額 = $\$13.3 \times 25,000 \times 1 \times 1.1 = \$365,750$

投保保險期間為5/1零時~9/21零時，則保險費 = $\$365,750 \times 11.69\% = \$42,756$

中央補助	地方補助	農民最高負擔
21,378 (註2)	依各地方政府實際公告為準	21,378

註2：中央補助二分之一，金額上限為每公頃新臺幣三萬元。

凡符合中央或地方政府保費補助資格的農民，應於公告受理期限內，向所在地之基層農會申請補助保險費。

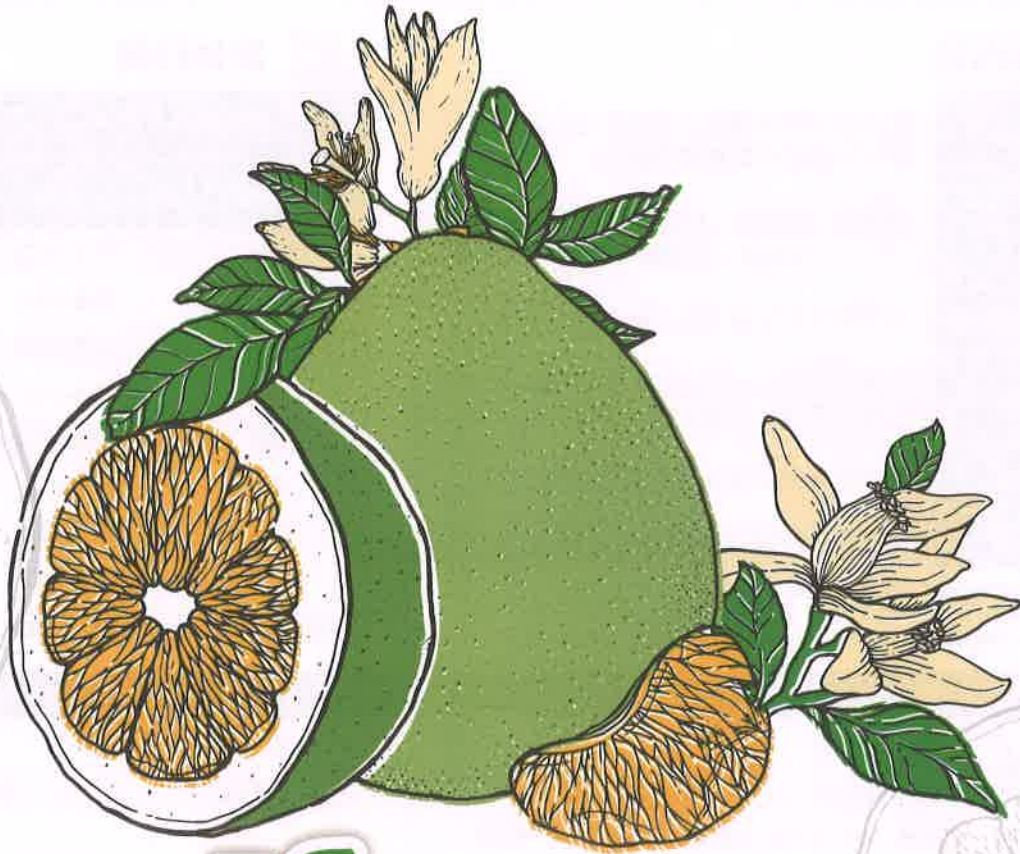
注意事項

- 保險面積係指被保險人實際耕種被保險柚之面積，其面積為權利面積扣除農路、水塘、空地、農舍建物，及其以間作、混作方式栽培之其他農作物之面積。
- 被保險柚果園轉讓時，要保人或受讓人應及時通知本公司辦理保險契約之轉讓批改，非經本公司簽批同意繼續承保，本保險契約於被保險柚果園所有權移轉時失其效力。
- 保險期間一經開始，不得任意終止保險契約；但非因承保事故所致完全滅失或部分損失時，不在此限。
- 保險期間內發生一次以上之理賠事故，總賠償金額以保險金額為限。
- 詳細內容悉依保險單條款為準，明台產險保有最後承保及出單與否之權利。

商品文號 111.05.06明精字第1110000510號函備查

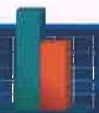
主要給付項目 生產成本

資訊公開聲明：明台產險為滿足客戶充分了解公司經營資訊及消費大眾權益，有關本公司資訊公開說明事項，請至本公司網址 (<https://www.msig-mingtai.com.tw>) 查閱，或至本公司總分支機構查閱及索取資訊公開之書面文件。
 消費者於購買前，應詳閱各種銷售文件內容，本商品之預定費用率(預定附加費用率)為20%；如要詳細了解其他相關資訊，請洽明台產險業務員、服務據點(免付費電話：0800-528-528)或網站(網址：<https://www.msig-mingtai.com.tw>)，以保障您的權益。
 本DM僅記載明台產物風速參數柚保險商品概要，如欲了解商品詳細內容，請洽本公司員工或參考明台產物保險官網明台產物風速參數柚保險條款。



保柚の好險

面臨極端氣候 你做好準備了嗎？



啟動要件明確

▶ 採用中央氣象局公布之颱風數據，具有公信力，快速認定避免紛爭



理賠撥款迅速

▶ 災後不須個別勘損，理賠簡單撥款迅速



政府補助保費

▶ 政府提供部分保費補助，減輕農民負擔

投保檢附文件 |

- ✓ 地籍謄本、地籍圖（須標示出保險面積）
- ✓ 土地使用契約或同意書（土地所有權人與被保險人非同一人時）



明台產物風速參數柚保險



商品內容

承保範圍	於颱風期間測得最大陣風達起賠點，依保險契約約定負賠償責任。
承保地區	臺南市：麻豆區、下營區、大內區、佳里區、官田區、西港區、六甲區、善化區
約定氣象觀測站	交通部中央氣象局麻豆氣象站(COX120)
起賠點	「最大陣風(WSGust)」達蒲福風級八級(每秒風速17.2~20.7公尺)
保險金額	每公頃保險金額(註1) × 保險面積
賠償金額	保險金額 × 賠付比例

註1：每公頃最高保險金額：以生產成本總值1.1倍為限。
 生產成本總值 = 生產成本(元/公斤) × 預估收穫量(公斤/公頃)
 生產成本：農糧署最近三年公告之文旦柚生產成本調查第二種成本平均值。

賠付比例

最大陣風 (WSGust)		賠付比例
蒲福風級	風速(公尺每秒m/s)	
8級	17.2~20.7	5%
9級	20.8~24.4	9%
10級	24.5~28.4	16%
11級	28.5~32.6	20%
12級	32.7~36.9	25%
13級	37.0~41.4	30%
14級	41.5~46.1	40%
15級	46.2~50.9	60%
16級或以上	51.0以上	100%

保險期間	5/1零時~9/21零時	5/1零時~10/21零時	5/1零時~11/21零時
文旦柚	13.66%	X	X
柚(註2)	13.66%	14.43%	14.89%

註2：包含麻豆文旦、麻豆紅柚、蜜柚、紅文旦、西施柚、麻豆白柚、斗柚、晚白柚……。

保險費試算與補助 幣別/單位：新臺幣/元

假設每公斤生產成本 \$13.3元、預估收穫量為 每公頃25,000公斤、投保面積為 1公頃
 最高保險金額 = $\$13.3 \times 25,000 \times 1 \times 1.1 = \$365,750$
 投保保險期間為5/1零時~9/21零時，則保險費 = $\$365,750 \times 13.66\% = \$49,961$

中央補助	地方補助	農民最高負擔
24,980 (註2)	依各地方政府實際公告為準	24,981

註2：中央補助二分之一，金額上限為每公頃新臺幣三萬元。

凡符合中央或地方政府保費補助資格的農民，應於公告受理期限內，向所在地之基層農會申請補助保險費。

注意事項

- 保險面積係指被保險人實際耕種被保險柚之面積，其面積為權利面積扣除農路、水塘、空地、農舍建物，及其以間作、混作方式栽培之其他農作物之面積。
- 被保險柚果園轉讓時，要保人或受讓人應及時通知本公司辦理保險契約之轉讓批改，非經本公司簽批同意繼續承保，本保險契約於被保險柚果園所有權移轉時失其效力。
- 保險期間一經開始，不得任意終止保險契約；但非因承保事故所致完全滅失或部分損失時，不在此限。
- 保險期間內發生一次以上之理賠事故，總賠償金額以保險金額為限。
- 詳細內容悉依保險單條款為準，明台產險保有最後承保及出單與否之權利。

商品文號 111.05.06明精字第1110000510號函備查

主要給付項目 生產成本

資訊公開聲明：明台產險為滿足客戶充分了解公司經營資訊及消費大眾權益，有關本公司資訊公開說明事項，請至本公司網址 (<https://www.msig-mingtai.com.tw>) 查閱，或至本公司總分支機構查閱及索取資訊公開之書面文件。
 消費者於購買前，應詳閱各種銷售文件內容，本商品之預定費用率(預定附加費用率)為20%；如要詳細了解其他相關資訊，請洽明台產險業務員、服務據點(免付費電話：0800-528-528)或網站(網址：<https://www.msig-mingtai.com.tw>)，以保障您的權益。
 本DM僅記載明台產物風速參數柚保險商品概要，如欲了解商品詳細內容，請洽本公司員工或參考明台產物保險官網明台產物風速參數柚保險條款。