

檔 號：
保存年限：

行政院農業委員會 函

地址：100台北市中正區南海路37號
聯絡人：李姿瑩
電話：(02)2351-5441 #256
傳真電話：02-23518524
電子信箱：m1018@forest.gov.tw

受文者：臺東縣政府

發文日期：中華民國111年12月30日
發文字號：農授林務字第1111740714A號
速別：最速件
密等及解密條件或保密期限：

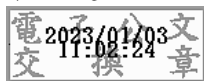
附件：如主旨 (111174D002913_1111740714A_111D2024822-01.pdf、
111174D002913_1111740714A_111D2024824-01.pdf、
111174D002913_1111740714A_111D2024823-02.odt)

主旨：檢送本會以111年12月30日農授林務字第 1111740714號公
告之111年度全國採伐計畫書（第1、2期總結）1份，請
查照。

說明：請各直轄市、縣（市）政府農業單位轉知轄管原住民事務
單位，並請協助於貴管所轄之適當地點公告週知。

正本：原住民族委員會、財政部國有財產署、國軍退除役官兵輔導委員會榮民森林保育
事業管理處、本會特有生物研究保育中心、本會林業試驗所、國立臺灣大學生物
資源暨農學院實驗林管理處、國立中興大學農業暨自然資源學院實驗林管理處、
各縣市政府（含各直轄市及金門、連江兩縣）、本會林務局、本會林務局各林區
管理處

副本：



農業處 收文:112/01/03



1120000557

有附件